

Les nouveaux marteaux perforateurs Metabo : les plus puissants de leur catégorie

Dans la catégorie des 2 kg, les nouveaux marteaux perforateurs SDS-plus Metabo se distinguent par leur puissance de perçage, leur structure robuste et leur ergonomie optimale.

Nürtingen, août 2016 : En septembre, Metabo lance sur le marché quatre nouveaux marteaux perforateurs dans la catégorie des 2 kg. Les marteaux combinés extrêmement puissants KHE 2660 Quick et KHE 2860 Quick ainsi que les marteaux multifonctions UHE 2660-2 Quick et UHEV 2860-2 Quick conviennent parfaitement pour les utilisations continues dans des conditions difficiles. Grâce aux mécanismes de frappe hautement performants avec des énergies de frappe par coup pouvant atteindre 3,4 joules (conformément à EPTA 05/2009), ces nouveaux modèles font partie des plus puissants de leur catégorie. Qu'il s'agisse de percer des trous pour des chevilles, de retirer du carrelage ou d'installer des boîtiers de prise encastrés : avec leur centre de gravité parfaitement ergonomique et les dimensions les plus courtes sur le marché, ces nouvelles machines tiennent parfaitement en main. Metabo propose également les seuls marteaux perforateurs professionnels avec des carters de réducteur en fonte d'aluminium moulée sous pression. Les machines sont donc extrêmement résistantes, durables et adaptées aux conditions de travail difficiles dans la construction et la rénovation. Metabo produit entièrement les nouveaux marteaux perforateurs sur son site de Nürtingen.

Travailler de manière efficace en utilisant moins de force

Associés à des mécanismes de frappe hautement performants, les moteurs Marathon Metabo puissants assurent une vitesse de perçage élevée et donc un travail efficace. Les contours parfaitement ergonomiques de la poignée permettent une préhension sûre et confortable et les utilisateurs peuvent donc travailler plus longtemps en utilisant moins de force. L'inverseur se trouve sur le dessous de l'appareil. Il est intégré dans le carter et est donc protégé contre les dommages et la poussière. Les marteaux perforateurs KHE 2860 Quick et UHEV 2860-2 Quick percent des trous jusqu'à 28 mm de diamètre dans le béton, les marteaux KHE 2660 Quick et UHE 2660-2 Quick percent jusqu'à 26 mm de diamètre. Le mode burinage permet d'éliminer efficacement les restes de béton. Sans la fonction de percussion, les professionnels percent avec une grande

Marteaux perforateurs SDS-plus de 2 kg

KHE 2660 Quick
KHE 2860 Quick
UHE 2660-2 Quick
UHEV 2860-2 Quick

précision dans le béton alvéolé, dans la brique creuse ou dans le carrelage. Le système électronique Vario (V) permet à l'utilisateur d'adapter la vitesse de rotation au matériau à travailler et ainsi de percer proprement tous les matériaux de construction minéraux. Le marteau multifonctions UHEV 2860-2 Quick est également équipé du système électronique à ondes pleines Vario-Tacho-Constamatic (VTC), qui permet de maintenir une vitesse constante sous charge. Le système électronique VTC garantit notamment un travail constant et rapide avec les grands diamètres ou les grandes profondeurs de perçage. Les deux nouveaux marteaux multifonctions Metabo sont les seuls marteaux combinés professionnels avec un réducteur à deux vitesses. En deuxième vitesse, les artisans percent sans percussion de manière puissante et rapide avec une vitesse de rotation jusqu'à 2,5 fois plus élevée. Sur tous les nouveaux marteaux perforateurs, le débrayage de sécurité mécanique S-automatic réduit au maximum le risque d'accident en arrêtant immédiatement l'entraînement lorsque le foret bloque. Avec le système Metabo Quick, les artisans peuvent remplacer en un tour de main le mandrin SDS-plus par un mandrin à serrage rapide pour les mèches à bois ou les forets à métaux afin de travailler efficacement le bois et le métal.

Avec les nouveaux marteaux SDS-plus, Metabo complète sa gamme de marteaux perforateurs : des marteaux sans fil, combinés et multifonctions compacts SDS-plus jusqu'aux marteaux combinés et burineurs SDS-max extrêmement puissants. Le fabricant allemand propose une machine adaptée pour chaque application. Comme pour tous les marteaux professionnels, il propose également des accessoires complets pour ses nouvelles machines : des forets marteaux en carbure avec deux ou quatre lames aux couronnes de perçage à mise carbure, les artisans trouveront tout ce dont ils ont besoin. Il lance également sur le marché une nouvelle série de burins SDS-plus premium auto-affûteurs, qui se distinguent par une longévité élevée avec une résistance maximale à la rupture. Les solutions Metabo comprennent en outre des aspirateurs et des adaptateurs d'aspiration adaptés pour tous les matériaux qui permettent à l'utilisateur de se protéger au mieux contre la poussière et de garder son lieu de travail propre. Les systèmes d'aspiration Metabo sont certifiés par l'association professionnelle du secteur de la construction (BG BAU).

* * *

Marteaux perforateurs SDS-plus de 2 kg

KHE 2660 Quick
KHE 2860 Quick
UHE 2660-2 Quick
UHEV 2860-2 Quick

Ce communiqué de presse ainsi que les photos sont également disponibles en ligne sur

www.cc-stuttgart.de/presseportal

Marteaux perforateurs SDS-plus de 2 kg

KHE 2660 Quick
KHE 2860 Quick
UHE 2660-2 Quick
UHEV 2860-2 Quick



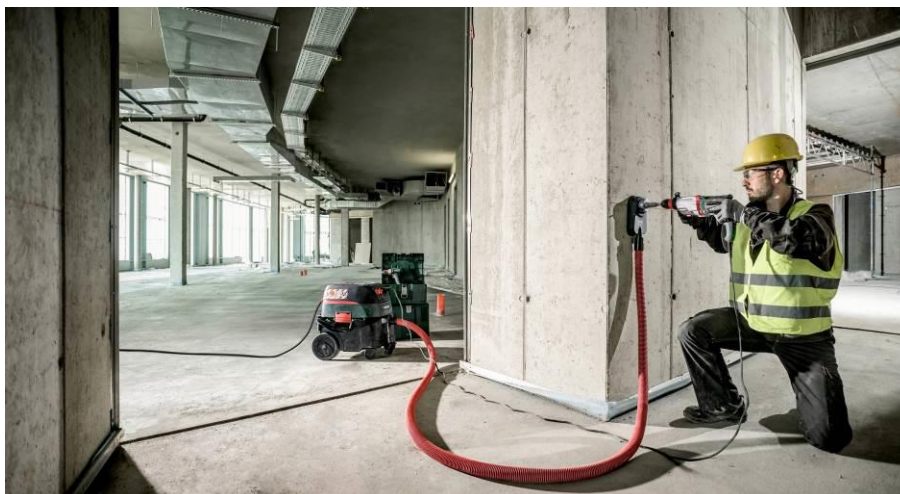
Représentant puissant d'une génération robuste et performante de marteaux perforateurs : le marteau multifonctions UHEV 2860-2 Quick avec carter de réducteur en fonte d'aluminium moulée sous pression a une énergie de frappe par coup de 3,4 joules. Grâce à l'ergonomie optimisée, la machine tient parfaitement en main. **Photo : Metabo**



Marteaux perforateurs SDS-plus de 2 kg

KHE 2660 Quick
KHE 2860 Quick
UHE 2660-2 Quick
UHEV 2860-2 Quick

Puissance élevée et ergonomie parfaite : les nouveaux marteaux perforateurs SDS-plus Metabo sont extrêmement robustes et conviennent particulièrement à une utilisation continue dans des conditions difficiles. **Photo : Metabo**



Le marteau combiné KHE 2860 Quick sur un grand chantier : avec les nouvelles machines, les professionnels percent des trous jusqu'à 28 mm dans le béton. Tous les nouveaux marteaux perforateurs sont compatibles avec de nombreux accessoires : ici avec une couronne de perçage pour l'installation d'un boîtier de prise encastré avec un diamètre max. de 68 mm et un système d'aspiration de la poussière. **Photo : Metabo**

Toutes les photos à usage journalistique peuvent être imprimées à condition de mentionner la source.

Marteaux perforateurs SDS-
plus de 2 kg

KHE 2660 Quick
KHE 2860 Quick
UHE 2660-2 Quick
UHEV 2860-2 Quick

À propos de Metabo

La société Metabowerke GmbH à Nürtingen est un fabricant d'outils électroportatifs et un fournisseur d'accessoires pour les utilisateurs professionnels. Sous la marque Metabo, ce fournisseur généraliste propose des machines et des accessoires pour les métiers et l'industrie du métal, ainsi que pour les métiers de la construction et pour la rénovation. Fondée en 1924 à Nürtingen en Allemagne, Metabo est aujourd'hui une entreprise de taille moyenne, qui dispose d'un siège social à Nürtingen, mais aussi d'un site de production à Shanghai en Chine. 25 filiales et plus de 100 importateurs assurent la présence internationale de la marque. 1 800 personnes travaillent pour Metabo dans le monde. En 2015, elles ont permis de réaliser un chiffre d'affaires de 408 millions d'euros. Plus d'informations sur Metabo et sur ses produits sur www.metabo.com

Contact presse :

Ingrid Sylvestre
Chargée de communication

Metabo S.A.S.
2, avenue des ormeaux
78180 Montigny-le-Bretonneux

Téléphone : + 33 1 30 64 84 31
Fax : +33 1 30 44 37 68
Email : isylvestre@metabo.fr